

Briançon, le 12 juin 2026

Nos réf. VR/CC

Madame, Monsieur,

Nous vous remercions de l'intérêt que vous portez à notre formation « **Moniteur National de Ski Alpin – Test Technique** » que nous organisons **durant l'hiver 2026-2027**

Vous trouverez ci-après :

- Un document détaillant les 2 types de préparation (renforcée et modulaire)
- Une fiche descriptive de la formation
- Une information sur la condition physique exigée
- Les plannings prévisionnels de la saison de ski (renforcée et modulaire)
- Un bulletin d'inscription

#### Public - prérequis

Toute personne dont le niveau technique a été évalué au préalable et jugé suffisant par notre équipe pédagogique. (Évaluation technique de mars 2026 à Serre Chevalier ou inscrit à l'**évaluation du 17 octobre 2026** au CRET – CCI.

#### Comment s'inscrire ?

En nous renvoyant :

- **le bulletin d'inscription ci-joint dûment complété (avec photo)**
- **un certificat médical de non contre-indication à la pratique du ski alpin en compétition**
- **la copie de votre attestation de Sécurité Sociale à jour**
- **un CV et une lettre de motivation**
- **la copie de votre PSC1**
- **la copie de votre assurance ski pour l'hiver 2026/2027 (obligatoire)**

#### Pour les candidats au financement PRF PACA :

- la fiche de prescription de formation de Pôle Emploi OU l'argumentaire de prescription de la Mission Locale
- La copie de votre carte d'identité
- La copie du justificatif RSA le cas échéant

Date limite d'inscription : **le 02 octobre 2026.**

#### Financement de la préparation renforcée - PRF

**Les demandeurs d'emploi** peuvent prétendre au Programme Régional de Formation (PRF) de la Région Sud / PACA. Ce mode de financement permet d'obtenir la prise en charge des frais de formation et remontées mécaniques, sous certaines conditions et sous réserve de places disponibles.

#### Démarches à effectuer :

- **Si vous avez moins de 26 ans**, prenez rendez-vous avec la Mission Jeunes ou Mission Locale de votre domicile pour faire valider votre projet de formation. Celle-ci transmettra l'**argumentaire de prescription** à la Mission Locale de Briançon (Tél. 04.86.73.80.19) et vous fournira un double à joindre à votre dossier.
- **Si vous avez plus de 26 ans**, prenez rendez-vous avec France Travail afin de soumettre votre projet de formation à votre conseiller. Celui-ci vous remettra une **fiche de prescription de formation** ainsi qu'un

**compte rendu d'entretien à nous transmettre.** Ce compte rendu devra clairement mentionner vos motivations, l'opportunité de votre projet de formation et la validation de votre conseiller.

**Ces démarches doivent être réalisées et les documents doivent être transmis à CCI 05 Hautes Alpes Formation - IMPERATIVEMENT avant le 02 octobre 2026.**

**Vous saurez si vous êtes financé(e) par la Région seulement après que la CAF\* (Commission d'Admission en Formation) examine votre dossier et rende sa décision courant octobre 2026.**

\* composée de France Travail Briançon, Mission Jeunes Hautes-Alpes, Conseil Régional PACA et CCI Hautes Alpes Formation - CRET.

### Financement de la préparation modulaire - autofinancement

Si vous ne pouvez pas bénéficier du financement PRF Sud / PACA, vous pourrez suivre notre préparation **MODULAIRE** au Test Technique ; en fonction de vos moyens financiers et de vos disponibilités, vous pouvez choisir de suivre une ou plusieurs semaines de formation.

<b>Prix en euros</b> <small>exonération de TVA art 262 ter-1 du code général des impôts - TVA non applicable art 293 B du code général des impôts</small>	
<b>PREPARATION PHYSIQUE GENERALE uniquement</b>	<b>180 €/ semaine</b>
09/11/2026 au 27/11/2026 (5 demie-journée-17.5h)	
1 semaine *	<b>350 €/ semaine</b>
Tarif applicable pour 2 semaines achetées	<b>330 € / semaine</b>
Tarif applicable pour 3 semaines achetées	<b>310 € / semaine</b>
Tarif applicable pour 4 semaines achetées	<b>290 € / semaine</b>
*comprend l'accompagnement les jours d'examen si lieu examen identique au groupe CCI 05 Formation. Si différent, un prorata sera appliqué. Les tarifs communiqués concernent uniquement les frais pédagogiques ; ils ne comprennent pas les forfaits des remontées mécaniques, l'hébergement, la nourriture, les transports et le matériel.	

### Inscription examen

Merci d'attendre l'entrée en formation pour vous inscrire au Test Technique de la première période 2026.

### Hébergement

Les personnes souhaitant réserver un hébergement peuvent contacter :

- le Centre Sportif d'Altitude de Briançon au 04.92.20.17.60 - [secretariatcippa@gmail.com](mailto:secretariatcippa@gmail.com).
- L'association ARCHIPEL qui propose des hébergements dans la vallée et à Briançon. Pour réserver, merci de contacter Emeline au 09 73 87 20 23 - [reservation@archipel-fr.com](mailto:reservation@archipel-fr.com)
- France Services pour obtenir la liste des logements chez les particuliers en les contactant au 04 92 45 45 85 ou par mail [franceservices@ccbrianconnais.fr](mailto:franceservices@ccbrianconnais.fr)
- Maison des saisonniers : 04 92 24 70 80, [saisonniers@ccibrianconnais.fr](mailto:saisonniers@ccibrianconnais.fr)

Nous restons à votre disposition pour tout complément d'information et serons ravis de vous accueillir au sein de notre organisme de formation l'hiver prochain.

Sportivement,

**Vincent ROZ**  
Coordinateur Pôle Montagne

### CONTACTS

**Céline** – [c.caunois@cci05formation.fr](mailto:c.caunois@cci05formation.fr) - Tél. 04.92.21.56.17 / 06 31 31 88 04

**Vincent** – [y.roz@cci05formation.fr](mailto:y.roz@cci05formation.fr) - Tél. 04.92.21.51 93 / 06.31.31.88.04

# Bulletin d'inscription

Photo

Réservé à CCI Hautes Alpes Formation - Dossier reçu le :

## FORMATION\*

Intitulé ..... Dates .....

## ÉTAT CIVIL

Nom\* ..... Prénom\* .....

Adresse\* .....

Code postal\* ..... Ville\* .....

Téléphone\* ..... Pays\* .....

E-mail \* .....

Date de naissance (xx/xx/xxxx)\* ..... Lieu de naissance .....

N° Sécurité Sociale\*<sup>1</sup> | | | | | | | | | | | | | | | |

Personne à prévenir en cas d'accident (nom + tél)<sup>2</sup> .....

## VOTRE SITUATION A L'ENTRÉE EN FORMATION \* - FINANCEMENT

**Salarié (e)** Nom et adresse de l'employeur<sup>3</sup> : .....

**Etudiant (e)**  **En Formation**

**Travailleur indépendant**, précisez : .....

**Inactif**  **Demandeur d'emploi:**  Non Inscrit à Pôle Emploi

Inscrit à Pôle Emploi / Depuis le : .....

N°identifiant Pôle Emploi : .....

Allocations Chômage<sup>4</sup>  OUI  NON - Jusqu'au .....

Avez-vous déjà effectué des démarches pour le financement de votre formation ?<sup>5</sup>  OUI  NON

- Si OUI auprès de quel organisme ? .....

### Quel est votre niveau d'étude ?

aucun diplôme  CAP/BEP  Bac  Bac +2  Bac +3 ou 4  Bac +5 et plus

### Comment avez-vous connu CCI Hautes Alpes formation ?

Internet  Relation  Pôle Emploi/Mission Jeunes  Réseaux sociaux  Autre

### Covoiturage

CCI Hautes Alpes Formation communique vos coordonnées (adresse, téléphone et mail) aux stagiaires inscrits sur la même formation pour organiser d'éventuels covoiturages. Si vous ne souhaitez pas apparaître dans cette liste, merci de nous en informer par mail.

### Date et Signature\*

#### Bulletin à renvoyer à

Par courrier : CCI Hautes Alpes Formation

36 Avenue de la République - 05100 Briançon

Par e-mail : [contact@cci05formation.fr](mailto:contact@cci05formation.fr)



Les informations recueillies dans le présent bulletin d'inscription font l'objet d'un traitement informatique, destiné à la gestion des formations proposées par CCI Hautes Alpes Formation et à satisfaire aux obligations légales et réglementaires. Conformément à la loi « informatique et libertés » du 6 janvier 1978 modifiée en 2004, vous bénéficiez d'un droit d'accès et de rectification aux informations qui vous concernent, que vous pouvez exercer en vous adressant à CCI Hautes Alpes Formation au 36 avenue de la république à Briançon.

1. Disposer de votre numéro de sécurité sociale nous permet de déclarer auprès des caisses de sécurité sociale d'éventuels accidents du travail survenus lors de votre période de formation.

2. Ne conditionne en aucun cas l'inscription à la formation. Cette donnée ne sera utilisée qu'en cas d'accident survenu lors de la formation.

3. Si vous êtes salarié(e), nous avons besoin de connaître le nom et l'adresse de votre employeur afin de vous conseiller sur le financement de votre formation par l'entreprise

4. Si vous êtes demandeur d'emploi, nous devons connaître l'étendue de vos droits afin de vous proposer les solutions adéquates en termes de rémunération de la formation

5. Connaître les démarches de financement d'ores et déjà effectuées permettra aux équipes de CCI Hautes Alpes Formation de dresser un diagnostic plus rapide et plus efficace.

## Autorisation d'utilisation de photos et/ou de séquences vidéo/voix

Dans le cadre de sa politique de communication institutionnelle, sociale et événementielle, CCI Hautes-Alpes Formation est amenée à prendre et utiliser des photos, images et séquences vidéo/voix qui pourront être diffusées au travers de différents supports et médias écrits et/ou numériques internes et/ou externes. Conformément à l'Article 9 du Code Civil portant sur le respect de la vie privée et aux dispositions de la Loi du 6 Janvier 1978 modifiée, CCI Hautes-Alpes Formation se doit de recueillir le consentement préalable des personnes concernées avant traitement et diffusion de données à caractère personnel. C'est pourquoi, nous vous remercions de bien vouloir compléter et signer la présente autorisation.

**Nom** \_\_\_\_\_ **Prénom** \_\_\_\_\_

autorise CCI Hautes-Alpes Formation à prendre et utiliser des

- Photos\*
- Vidéo\*
- Enregistrements sonores\*
- avec mention de mes coordonnées (nom-prénom)

que j'aurais fournis ou qui auront été réalisés exclusivement par CCI Hautes-Alpes Formation ou par le(s) prestataire(s) qu'elle aura mandaté(s) à cet effet, en vue de la création de supports de communication à caractère non commerciaux tels que :

- Films
- Guides
- Rapport annuel d'activités, rapports et études thématiques
- Reportages (réunions, séminaires, conventions, événements professionnels, foires et salons)
- Newsletter

et qui pourront être diffusés :

- sur support papier
- via l'intranet de la CCI des Hautes-Alpes puis l'intranet régional PACA
- sur les sites internet de CCI Formation [www.hautes-alpes.cci.fr](http://www.hautes-alpes.cci.fr) et [www.cci05formation.fr](http://www.cci05formation.fr)
- sur les sites des diffuseurs de vidéo en ligne : Youtube, DailyMotion
- sur les réseaux sociaux (Twitter, Facebook, Instagram, Google+)
- diffusion audiovisuelle
- CD, DVD

**Date et Signature\*** (précédée de la mention « lu et approuvé »)

**\*Réponses et mentions obligatoires**

Les informations recueillies au travers de la présente autorisation ainsi que la base de données photographique, vidéographique et sonore font l'objet d'un traitement de données à caractère personnel déclaré à la CNIL.

Les photos, images et séquences vidéo-voix seront exclusivement utilisées par CCI Hautes-Alpes Formation et ne seront ni transmises, ni cédées, ni échangées avec des tiers, en dehors de leur diffusion. Leur durée de conservation sera limitée à la finalité de leur communication et des supports de diffusion utilisés.

Conformément à la Loi du 6 Janvier 1978 modifiée, la présente autorisation est révoquée à tout moment et vous pourrez exercer vos droits d'accès, de modification et/ou de suppression de tout ou partie des données vous concernant en vous adressant à :

### CCI HAUTES ALPES FORMATION

36 avenue de la République

05100 BRIANCON

Tel. 04.92.21.27.33

[www.cci05formation.fr](http://www.cci05formation.fr) -

[contact@cci05formation.fr](mailto:contact@cci05formation.fr)

N° Existence : 93.05.P.001405

N° SIRET : 180.500.019.00039



CCI HAUTES-ALPES  
Formation



Montagne

# Préparation

au Test Technique et au CTT (ex Eurotest)  
du DE moniteur national de ski alpin



Photo : Mimi FAURE BRAC

***Possibilité de financement  
et de rémunération par la région Sud/Paca***

sous condition d'acceptation de votre dossier

**CCI Hautes Alpes Formation**

36 avenue de la république

05100 BRIANÇON

Tél : 04 92 21 27 33 – [www.cci05formation.fr](http://www.cci05formation.fr)

Formation longue, financée par la Région Sud (PACA) et le Fond Social Européen, réservée aux demandeurs d'emploi indemnisés ou non

## Préparation **renforcée** au Test Technique et au CTT (ex Eurotest) D.E moniteur de ski alpin

### Dates

Hiver 2026 - 2027.

### Public concerné

Demandeurs d'emploi exclusivement :

- Ayant réussi l'évaluation technique en mars 2026 à Serre Chevalier  
Ou
- Être inscrit à celle du 17 octobre 2026 au CRET CCI pour les candidats au **Test Technique**
- Ayant réussi le TTA pour les candidats au **Cycle Préparatoire ou au CTT (ex Eurotest)**
- Ayant une **prescription de France Travail ou Mission Locale**

**FINANCEMENT : PROGRAMME REGIONAL DE FORMATION** de la Région Sud (PACA) et le FSE.

Le financement Région Sud/PACA prendra en charge vos frais pédagogiques et votre forfait de ski.

Cette formation est prise en charge sous certaines conditions, dans la limite des places disponibles, sous réserve de prescription du réseau d'accueil (Mission Jeunes, France Travail et Cap Emploi) et des critères de la Région Sud/PACA. Chaque dossier sera présenté devant la commission d'admission en formation courant octobre 2026.



Pour faire une demande de financement, faire valider votre projet de formation :

Si vous avez  
**MOINS de 26 ans**

- par votre conseiller Mission Jeunes (ou Mission Locale) de votre domicile.

Si vous avez  
**PLUS de 26 ans**

- Par votre conseiller France Travail (l'inscription à France Travail est obligatoire)

## REMUNERATION :

### **Demandeur d'emploi indemnisé par France Travail :**

Vous continuerez à percevoir vos allocations durant le temps de formation (suivant vos droits)

### **Demandeur d'emploi non indemnisé par France Travail :**

Nous nous occupons de constituer avec vous un dossier de rémunération Région Sud/PACA

## IMPORTANT

**Vous pouvez entreprendre vos démarches de recherche de financements auprès des Missions Jeunes et France Travail de votre région dès le mois de juin 2026.**

**Contactez nos services pour en savoir plus !**

Formation modulaire (minimum 35 H) destinée à tout public ayant le niveau technique exigé

# Préparation **modulaire** au Test Technique et au CTT (ex Eurotest) D.E moniteur de ski alpin

## Dates

Hiver 2026 - 2027

## Public concerné

Toute personne :

- Ayant réussi l'évaluation technique en mars 2026 à Serre Chevalier  
Ou
- Être inscrit à celle du 17 octobre 2026 au CRET-CCI pour les candidats au **Test Technique**
- Ayant réussi le TTA pour les candidats au **Cycle Préparatoire ou au CTT (ex Eurotest)**

## Coût de la formation – TEST TECHNIQUE et CTT

<b>Prix en euros</b> exonération de TVA art 262 ter-1 du code général des impôts - TVA non applicable art 293 B du code général des impôts	
<b>PREPARATION PHYSIQUE GENERALE uniquement</b> 09/11/2026 au 27/11/2026 (5 demie-journée- 17.5H)	<b>180 €/ semaine</b>
1 semaine ski	<b>350 €</b>
2 semaines	<b>330 €/semaine</b>
3 semaines	<b>310 €/semaine</b>
4 semaines et +	<b>290 €/semaine</b>

Cette formation étant modulaire, en fonction de vos moyens financiers et de vos disponibilités, vous pouvez choisir de suivre une ou plusieurs semaines de formation. **Les tarifs communiqués concernent uniquement les frais de formation (encadrement par notre équipe de formateurs) ; ils ne comprennent pas le forfait des remontées mécaniques, l'hébergement, la nourriture, les transports et le matériel.**

## Financement et rémunération

Si vous êtes indemnisé par France Travail, vous continuerez à percevoir vos allocations durant le temps de formation *sous réserve d'en informer votre conseiller*. Si vous êtes salarié, renseignez-vous auprès de votre entreprise et de son fonds de formation.

**Contactez nos services pour en savoir plus !**



## INFORMATION IMPORTANTE

Suivre notre formation « **Moniteur National de Ski Alpin – Test Technique ou Epreuve Technique CTT (ex Eurotest)** » nécessite d'être bien préparé(e) à l'effort physique et exige de se conformer à une hygiène de vie de sportif/sportive.

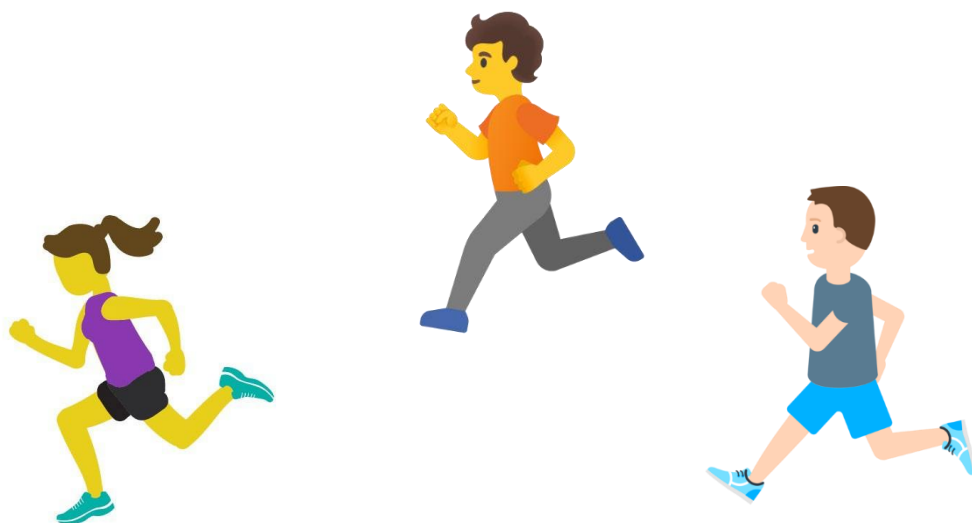
Ceci implique :

- **D'avoir une alimentation équilibrée**
- **D'avoir un bon sommeil pour récupérer**
- **D'éviter les apports de produits toxiques ou néfastes pour l'organisme tels que le tabac, l'alcool, etc...**
- **De savoir se prémunir contre les blessures (échauffement, étirements...)**

Voici quelques conseils en préparation physique à pratiquer bien avant la saison d'hiver :

[Se préparer PHYSIQUEMENT pour le SKI en 5 min/jour SANS accessoires : 3 exos + 1 bonus ;](#)

L'entrée en formation est soumise à la production d'un certificat médical de non contre-indication à la pratique du ski en compétition. De façon générale, nous conseillons aux candidats souffrant de blessures anciennes de s'assurer auprès d'un médecin qu'elles sont complètement guéries, afin de suivre la saison dans les meilleures conditions possibles.





Code CPF :  
Formacode : 15411  
Devis du

## DEVIS – frais de formation

### Moniteur National de Ski Alpin Stagiaire – Epreuve Technique CTT

Période de Formation	<b>Hiver 2026-2027</b>
Durée en heures	<b>De 35h à 525h</b>
Lieu de formation	<b>Briançon</b>

#### Description des Frais en Euro

« TVA non applicable – Art 293 B du Code Général des Impôts »

#### Désignation

#### P.U. Net Montant

Période de formation du 30/11/2026 au 04/04/2027

1 semaine prépa physique 17.5h du 09 au 27 nov.

180 €

1 semaine de 35 h

350 €

2 semaines de 35h

330 €/semaine

3 semaines de 35h

310 €/semaine

4 semaines de 35h et +

290 €/semaine

**Les tarifs communiqués comprennent uniquement les frais pédagogiques** ; ils ne comprennent pas les forfaits de remontées mécaniques, l'hébergement, la restauration, le transport et le matériel.

Devis délivré à Briançon, le 12 juin 2026 pour valoir et servir ce que de droit.

Tarifs et informations mentionnés valables jusqu'au 03/04/2026



# Planning ski alpin

du 09/11/2026 au 02/04/2027

novembre 26		décembre 26		janvier 27		février 27		mars 27		avril 27	
D 01		M 01	du ski et éléments	V 01		L 01	Préparation	L 01		J 01	/
L 02		M 02	de base de la	S 02		M 02	spécifique examen	M 02	STAGE	V 02	GEANT
M 03		J 03	compétition	D 03		M 03	SLALOM	M 03	ESF	S 03	
M 04		V 04		L 04	Préparation	J 04	/	J 04		D 04	
J 05		S 05		M 05	spécifique examen	V 05	GEANT	V 05		L 05	
V 06		D 06		M 06	SLALOM	S 06		S 06		M 06	
S 07		L 07	Fondamentaux	J 07	/	D 07		D 07		M 07	
D 08		M 08	du ski et éléments	V 08	GEANT	L 08		L 08	Préparation	J 08	
L 09		M 09	de base de la	S 09		M 09	STAGE	M 09	spécifique examen	V 09	
M 10	Préparation	J 10	compétition	D 10		M 10	ESF	M 10	SLALOM	S 10	
M 11	Physique	V 11		L 11	Préparation	J 11		J 11	/	D 11	
J 12		S 12		M 12	spécifique examen	V 12		V 12	GEANT	L 12	
V 13		D 13		M 13	SLALOM	S 13		S 13		M 13	
S 14		L 14	Fondamentaux	J 14	/	D 14		D 14		M 14	
D 15		M 15	du ski et éléments	V 15	GEANT	L 15		L 15	Préparation	J 15	
L 16		M 16	de base de la	S 16		M 16	STAGE	M 16	spécifique examen	V 16	
M 17	Préparation	J 17	compétition	D 17		M 17	ESF	M 17	SLALOM	S 17	
M 18	Physique	V 18		L 18	Préparation	J 18		J 18	/	D 18	
J 19		S 19		M 19	spécifique examen	V 19		V 19	GEANT	L 19	
V 20		D 20		M 20	SLALOM	S 20		S 20		M 20	
S 21		L 21		J 21	/	D 21		D 21		M 21	
D 22		M 22		V 22	GEANT	L 22		L 22	Préparation	J 22	
L 23		M 23		S 23		M 23	STAGE	M 23	spécifique examen	V 23	
M 24	Préparation	J 24		D 24		M 24	ESF	M 24	SLALOM	S 24	
M 25	Physique	V 25		L 25	Préparation	J 25		J 25	/	D 25	
J 26		S 26		M 26	spécifique examen	V 26		V 26	GEANT	L 26	
V 27		D 27		M 27	SLALOM	S 27		S 27		M 27	
S 28		L 28		J 28	/	D 28		D 28		M 28	
D 29		M 29		V 29	GEANT			L 29	Préparation	J 29	
L 30	Fondamentaux	M 30		S 30				M 30	spécifique examen	V 30	
		J 31		D 31				M 31	SLALOM		