

Briançon, le 06/07/2026

Dossier suivi par

Vincent ROZ – v.roz@cci05formation.fr Tél. 04.92.21.56.17 / 06.31.31.88.04

Madame, Monsieur,

Vous nous avez fait part de votre souhait de suivre notre un **probatoire blanc de l'examen probatoire** du diplôme d'accompagnateur en moyenne montagne, et nous vous en remercions.

Nous proposons de suivre le **probatoire blanc** sur une journée le **26 Août 2026**, suivi sur la matinée du **27 Août 2026** d'un débriefing et d'un retour personnalisé. L'heure de rendez-vous et lieux d'examen seront définis la semaine précédente.

Public - prérequis

- Avoir une excellente condition physique et une pratique très régulière de la randonnée.
- Avoir pour objectif **professionnel** de devenir accompagnateur en montagne.

Comment s'inscrire ?

En nous renvoyant :

- le bulletin ci-joint, prévu à cet effet, dûment complété (avec une photo)
- un certificat médical de non contre-indication à l'exercice de la profession d'AMM datant de moins de six moi à la date du test probatoire
- le questionnaire expérience montagne
- Le devis signé précédé de la mention « Bon pour accord »

Date limite d'inscription : **le 15 Août 2026**.

Vous trouverez ci-joints

- Un devis
- Un questionnaire sur l'expérience montagne
- Un bulletin d'inscription

IMPORTANT !

Test Blanc à l'examen probatoire AMM nécessite d'être bien préparé(e) à l'effort physique et exige une hygiène de vie de sportif/sportive. Il est également nécessaire de posséder une couverture santé complémentaire.

Transport & Hébergement

Nous n'assurons pas le transport des stagiaires sur les sites d'entraînement ou d'examen. Vous aurez donc à vous organiser entre stagiaires pour vous rendre sur les terrains d'exercices. Privilégiez le covoiturage !

Les personnes souhaitant réserver un hébergement peuvent contacter :

- le Centre Sportif d'Altitude de Briançon au 04.92.20.17.60 ou au 06.07.27.36.21 - secretariatcippa@gmail.com.
- L'association ARCHIPEL qui propose des hébergements dans la vallée et à Briançon. Pour réserver, merci de contacter Emeline au 09 73 87 20 23 - reservation@archipel-fr.com
- France Services pour obtenir la liste des logements chez les particuliers en les contactant au 04 92 45 45 85 ou par mail franceservices@ccbrianconnais.fr
- La Résidence des saisonniers : 04 92 24 70 80 / saisonniers@ccbrianconnais.fr (accueil ouvert les lundi, mercredi et vendredi – privilégier le mail)

Nous vous remercions de l'intérêt que vous portez à notre Centre et à nos formations et vous prions de recevoir nos sincères salutations.

Vincent ROZ
Coordinateur Pôle Montagne

⇒ Plus d'infos sur le métier et le cursus d'AEM sur le site internet du CNSNMM (*Centre National de Ski Nordique et de Moyenne Montagne) : <http://www.cnsnmm.sports.gouv.fr/>



Mise à jour : 06/07/2026

Accompagnateur en montagne - Test Blanc examen Probatoire

Participez à un test blanc respectant le règlement d'épreuve 2024.

Test en conditions réelles pour se préparer aux épreuves du probatoire d'Accompagnateur en Moyenne Montagne (AEM ou AMM).

Test sur une journée et débriefing le lendemain.

Dates

26 et 27 Août 2026

Durée

1.5 jour

Tarifs

100€

Possibilités de financement

Aucun

Lieux

BRIANÇON

Contact

Céline CAUNOIS

04 92 21 56 17

c.caunois@cci05formation.fr

Référent Handicap

Auréliе THAVEAU

06 49 48 72 57

a.thaveau@cci05formation.fr

Délai d'accès

Candidature à fournir avant le :

15 Aout 2026

Publics

Tout public ayant une excellente condition physique et sportive et souhaitant devenir accompagnateur en moyenne montagne.

Objectifs

Acquérir les compétences nécessaires à la réussite des épreuves du probatoire du Diplôme d'Etat Alpinisme option Accompagnateur en Moyenne Montagne

Pré-requis

- Avoir une excellente condition physique et une pratique très régulière de la randonnée.
- Avoir pour objectif professionnel de devenir accompagnateur en montagne.

Programme

Journée du 26 Août 2026

- Test Blanc "Marche et orientation en terrain technique de moyenne montagne" Secteur Briançon,
- Le lieu précis du TEST ainsi que l'heure de rendez-vous seront diffuser 24h00 avant le TEST.

Matinée du 27 Août 2026

Débriefing en salle :

- Correction et analyse du TEST.
- Conseils en stratégie d'orientation.
- Conseils en gestion de l'effort.
- Debalisage sur le terrain

Lieux : Rendez-vous à 8h30 CCI Hautes-Alpes Formation, 36 Avenue de la République 05100 BRIANÇON.

Débouchés

Métier d'accompagnateur en moyenne montagne.

DEVIS - FRAIS DE FORMATION

Formacode : 15410

	TEST BLANC EXAMEN PROBATOIRE ACCOMPAGANTEUR EN MONTAGNE 2026
Période de formation	Du 26 au 27 Aout 2026
Durée en heure	14h
Lieu de formation	CRET/CCI Hautes-Alpes formation à Briançon

Description des Frais en Euro	
« TVA non applicable – Art 293 B du Code Général des Impôts »	
Tarifs non contractuels sous réserve de modification	
Frais pédagogiques 2 jours	100 €
*Ces frais ne comprennent pas : le transport, l'hébergement et la restauration	

Devis délivré à Briançon, le 06/07/2026, pour valoir et servir ce que de droit.

Bulletin d'inscription

Photo

Réservé à CCI Hautes Alpes Formation - Dossier reçu le :

FORMATION*

Intitulé Dates

ÉTAT CIVIL

Nom* Prénom*

Adresse*

Code postal* Ville*

Téléphone* Pays*

E-mail *

Date de naissance (xx/xx/xxxx)* Lieu de naissance

N° Sécurité Sociale*¹ | | | | | | | | | |

Personne à prévenir en cas d'accident (nom + tél)²

VOTRE SITUATION A L'ENTRÉE EN FORMATION * - FINANCEMENT

Salarié (e) Nom et adresse de l'employeur³ :

Etudiant (e) **En Formation**

Travailleur indépendant, précisez :

Inactif **Demandeur d'emploi:** Non Inscrit à Pôle Emploi

Inscrit à Pôle Emploi / Depuis le :

N°identifiant Pôle Emploi :

Allocations Chômage⁴ OUI NON - Jusqu'au

Avez-vous déjà effectué des démarches pour le financement de votre formation ?⁵ OUI NON

- Si OUI auprès de quel organisme ?

Quel est votre niveau d'étude ?

aucun diplôme CAP/BEP Bac Bac +2 Bac +3 ou 4 Bac +5 et plus

Comment avez-vous connu CCI Hautes Alpes formation ?

Internet Relation Pôle Emploi/Mission Jeunes Réseaux sociaux Autre

Covoiturage

CCI Hautes Alpes Formation communique vos coordonnées (adresse, téléphone et mail) aux stagiaires inscrits sur la même formation pour organiser d'éventuels covoiturages. Si vous ne souhaitez pas apparaître dans cette liste, merci de nous en informer par mail.

Date et Signature*

Bulletin à renvoyer à

Par courrier : CCI Hautes Alpes Formation

36 Avenue de la République - 05100 Briançon

Par e-mail : contact@cci05formation.fr



Les informations recueillies dans le présent bulletin d'inscription font l'objet d'un traitement informatique, destiné à la gestion des formations proposées par CCI Hautes Alpes Formation et à satisfaire aux obligations légales et réglementaires. Conformément à la loi « informatique et libertés » du 6 janvier 1978 modifiée en 2004, vous bénéficiez d'un droit d'accès et de rectification aux informations qui vous concernent, que vous pouvez exercer en vous adressant à CCI Hautes Alpes Formation au 36 avenue de la république à Briançon.

1. Disposer de votre numéro de sécurité sociale nous permet de déclarer auprès des caisses de sécurité sociale d'éventuels accidents du travail survenus lors de votre période de formation.

2. Ne conditionne en aucun cas l'inscription à la formation. Cette donnée ne sera utilisée qu'en cas d'accident survenu lors de la formation.

3. Si vous êtes salarié(e), nous avons besoin de connaître le nom et l'adresse de votre employeur afin de vous conseiller sur le financement de votre formation par l'entreprise

4. Si vous êtes demandeur d'emploi, nous devons connaître l'étendue de vos droits afin de vous proposer les solutions adéquates en termes de rémunération de la formation

5. Connaître les démarches de financement d'ores et déjà effectuées permettra aux équipes de CCI Hautes Alpes Formation de dresser un diagnostic plus rapide et plus efficace.

Autorisation d'utilisation de photos et/ou de séquences vidéo/voix

Dans le cadre de sa politique de communication institutionnelle, sociale et événementielle, CCI Hautes-Alpes Formation est amenée à prendre et utiliser des photos, images et séquences vidéo/voix qui pourront être diffusées au travers de différents supports et médias écrits et/ou numériques internes et/ou externes. Conformément à l'Article 9 du Code Civil portant sur le respect de la vie privée et aux dispositions de la Loi du 6 Janvier 1978 modifiée, CCI Hautes-Alpes Formation se doit de recueillir le consentement préalable des personnes concernées avant traitement et diffusion de données à caractère personnel. C'est pourquoi, nous vous remercions de bien vouloir compléter et signer la présente autorisation.

Nom _____ **Prénom** _____

autorise CCI Hautes-Alpes Formation à prendre et utiliser des

- Photos*
- Vidéo*
- Enregistrements sonores*
- avec mention de mes coordonnées (nom-prénom)

que j'aurais fournis ou qui auront été réalisés exclusivement par CCI Hautes-Alpes Formation ou par le(s) prestataire(s) qu'elle aura mandaté(s) à cet effet, en vue de la création de supports de communication à caractère non commerciaux tels que :

- Films
- Guides
- Rapport annuel d'activités, rapports et études thématiques
- Reportages (réunions, séminaires, conventions, événements professionnels, foires et salons)
- Newsletter

et qui pourront être diffusés :

- sur support papier
- via l'intranet de la CCI des Hautes-Alpes puis l'intranet régional PACA
- sur les sites internet de CCI Formation www.hautes-alpes.cci.fr et www.cci05formation.fr
- sur les sites des diffuseurs de vidéo en ligne : Youtube, DailyMotion
- sur les réseaux sociaux (Twitter, Facebook, Instagram, Google+)
- diffusion audiovisuelle
- CD, DVD

Date et Signature* (précédée de la mention « lu et approuvé »)

***Réponses et mentions obligatoires**

Les informations recueillies au travers de la présente autorisation ainsi que la base de données photographique, vidéographique et sonore font l'objet d'un traitement de données à caractère personnel déclaré à la CNIL.

Les photos, images et séquences vidéo-voix seront exclusivement utilisées par CCI Hautes-Alpes Formation et ne seront ni transmises, ni cédées, ni échangées avec des tiers, en dehors de leur diffusion. Leur durée de conservation sera limitée à la finalité de leur communication et des supports de diffusion utilisés.

Conformément à la Loi du 6 Janvier 1978 modifiée, la présente autorisation est révoquée à tout moment et vous pourrez exercer vos droits d'accès, de modification et/ou de suppression de tout ou partie des données vous concernant en vous adressant à :

CCI HAUTES ALPES FORMATION

36 avenue de la République

05100 BRIANCON

Tel. 04.92.21.27.33

www.cci05formation.fr -

contact@cci05formation.fr

N° Existence : 93.05.P.001405

N° SIRET : 180.500.019.00039

FORMATION PREPARATION PROBATOIRE ACCOMPAGNATEUR EN MONTAGNE

Questionnaire sur l'expérience montagne

ETAT CIVIL

NOMPrénom

Lieu de vie actuel : massif, région ou pays

VECU MONTAGNARD

Vos séjours en montagne ont été au cours des dernières années

- permanents
 saisonniers
 vacances scolaires uniquement
 très ponctuels

PRATIQUE DE LA MONTAGNE	Nombre de journées par an sur les 5 dernières années	Dont nombre de journées en autonomie	Dont dénivelé sup. à 1000 m
Randonnée pédestre en montagne			
Haute montagne – Alpinisme – Via Ferrata			
Trekking à l'étranger Montagne ou désert			
MONTAGNE ENNEIGEE	Nombre de journées par an sur les 5 dernières années	Dont nombre de journées en autonomie	Dont dénivelé sup à 600m
Raquette à neige			
Ski de rando			

PRATIQUE DE LA COURSE D'ORIENTATION :

Nombre de jour de pratique sur les 5 dernières années :

	Loisir	FFCO*	Examen probatoire	Compétition fédérale
Orientation avec une carte				
Utilisation de la boussole				

*Fédération Française Course d'Orientation

VOS ATTENTES	Surtout	Plutôt	Peu	Pas du tout
Connaissance milieu naturel				
Course d'orientation				
Connaissance milieu humain				
Connaissance du métier				
Gestion d'un examen				
Connaissance du milieu professionnel				
Facilité de déplacement				
Marche en terrain varié				

LISTE DE RANDONNEES exigée par le CNSNMM

Merci de nous faire un point sur l'avancement de votre liste de randonnées :

Caractéristiques des randonnées présentées par le candidat pour l'année 2025 :

Pour l'option milieu montagnard enneigé, la liste de randonnées comprend au minimum :

- 10 randonnées à la journée en montagne de plus de 1300 mètres de dénivelé positif sur des itinéraires différents, dont 3 randonnées proposant au moins 1 passage à plus de 3000m d'altitude sur le continent ou 2600m en Corse et à la Réunion,
- 10 randonnées à la journée en montagne de plus de 1500 mètres de dénivelé positif cumulé et inscrites sur une liste établie par le CNSNMM qui sera publiée au printemps 2024,
- 1 randonnée itinérante en montagne de 5 jours intégrant au moins deux nuits en bivouac en milieu naturel et comportant un dénivelé cumulé d'au moins 4000 mètres,
- 12 randonnées à la journée de plus de 500 mètres de dénivelé positif cumulé et 1 randonnée itinérante de 3 jours minimum (Pas de condition de dénivelé) en terrain vallonné de moyenne montagne, en milieu montagnard enneigé en continu et réalisées entre le 15 novembre et le 15 avril. Dans le cadre de l'itinérance, il n'est pas demandé aux candidats de bivouaquer dans la neige. Les portions de parcours non enneigés ne sont pas prises en compte.

Pour l'option milieu montagnard tropical et équatorial, la liste de randonnées comprend au minimum :

- 10 randonnées à la journée en montagne de plus de 1300 mètres de dénivelé positif cumulé sur des itinéraires différents,
- 10 randonnées à la journée en montagne de plus de 1500 mètres de dénivelé positif cumulé et inscrites sur une liste établie par le CNSNMM
- 1 randonnée itinérante en montagne d'au moins 5 jours intégrant au moins deux nuits en bivouac en milieu naturel et comportant un dénivelé cumulé d'au moins 4000 mètres.
- 12 randonnées à la journée de plus de 1000 mètres de dénivelé positif cumulé et une randonnée itinérante de 3 jours minimum, en milieu montagnard tropical et équatorial, sur des terrains escarpés et détremvés en période de fortes précipitations.



INFORMATION IMPORTANTE

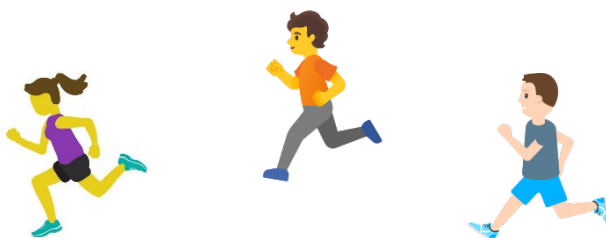
Suivre notre préparation au Probatoire d'Accompagnateur en Montagne nécessite :

⇒ **D'être bien préparé(e) à l'effort physique et exige de se conformer à une hygiène de vie de sportif/sportive.**

Ceci implique :

- **D'avoir une alimentation équilibrée**
- **D'avoir un bon sommeil pour récupérer**
- **D'éviter les apports de produits toxiques ou néfastes pour l'organisme tels que le tabac, l'alcool, etc...**
- **De savoir se prémunir contre les blessures (échauffement, étirements...)**

L'entrée en formation est soumise à la **production d'un certificat médical de non contre-indication à l'exercice de la profession d'AMM datant de moins d'un an à la date du test probatoire**. De façon générale, nous conseillons aux candidats souffrant de blessures anciennes de s'assurer auprès d'un médecin qu'elles sont complètement guéries, afin de suivre la saison dans les meilleures conditions possibles.



⇒ **D'avoir des connaissances sur le milieu montagnard**

Il est fortement conseillé d'avoir lu « **La vie en Montagne** » de Bernard FISCHESSE.

