

Briançon, le 02/12/2025

Nos réf. ET/MB/18

Dossier suivi par :

- Céline Caunois c.caunois@cci05formation.fr – Tél. 04.92.21.56.17
- Vincent ROZ v.roz@cci05formation.fr - Tél. 04.92.21.51.93 / 06.31.31.88.04

Madame, Monsieur,

Vous nous avez fait part de votre souhait de suivre notre formation de **Pisteur Secouriste Alpin 1^{er} degré**, que nous organisons du **30 mars au 05 mai 2026 aux 2 Alpes**, et nous vous en remercions.

Vous trouverez ci-joint :

- Le programme et le planning de la formation
- 1 devis
- 1 bulletin d'inscription et 1 questionnaire de positionnement
- 1 coupon réponse sur les forfaits des remontées mécaniques

Prérequis obligatoires

1. **Etre titulaire du Test Technique de Pisteur** avec une date de validité en cours
2. **Etre titulaire des PSE 1 + PSE 2**, à jour de formation continue (recyclage).

Comment vous inscrire ?

Merci de constituer votre dossier d'inscription en nous renvoyant :

- Le bulletin d'inscription ci-joint dûment complété (avec photo)
- Le questionnaire de positionnement dûment complété
- La copie de votre carte d'identité (ou passeport)
- 2 photos d'identité couleur, normalisées (dont une collée sur le bulletin d'inscription)
- Un CV + une lettre de motivation
- La copie de votre test technique et la copie des diplômes PSE1/PSE2 (et recyclage le cas échéant)
- Un certificat médical de non-contre-indication à l'exercice du métier de pisteur-secouriste
- La copie de votre attestation de Sécurité Sociale (CPAM)

Pour une demande de financement dans le cadre du PRF Paca, merci de bien vouloir ajouter :

- ✓ La fiche de prescription de formation France Travail (pour les candidats de 26 ans et plus)
- ✓ L'argumentaire de prescription de votre Mission Jeunes **tamponnée et signée** (pour les candidats de moins de 26 ans)
- ✓ La copie du justificatif RSA le cas échéant

Tous ces documents sont obligatoires pour l'entrée en formation et nous permettront de valider votre inscription à l'**examen** du Brevet National de Pisteur-Secouriste.

Date limite d'inscription

Votre dossier complet doit nous parvenir avant le 13 mars 2026 .

Pour des raisons pédagogiques, nous limiterons le nombre de participants à 24.

Vous recevrez une réponse définitive par mail quant à votre participation au stage au plus tard le 14 mars 2026.

Prise en charge :

Vous êtes demandeur d'emploi, salarié en CDD ou CDI	<p>Le Compte Personnel de Formation (CPF) est mobilisable tout au long de votre vie active (y compris en période de chômage) pour suivre une formation qualifiante ou certifiante. Pour l'utiliser :</p> <ul style="list-style-type: none">• Créer votre compte sur https://www.moncompteformation.gouv.fr/ pour consulter vos droits• Faire une demande de devis sur la formation Pisteur Secouriste Alpin 1^{er} degré proposé par CCI 05 Formation à Briançon. <p>Attention : avant de faire la demande sur votre CPF, merci de nous transmettre votre dossier d'inscription</p> <p>Le Projet de Transition Professionnel (PTP) permet aux salariés de suivre une formation certifiante pour changer de métier ou de profession. La formation peut se réaliser sur le temps de travail ou hors temps de travail. Pour faire votre demande et avoir plus de renseignements, vous pouvez vous connecter sur le site « Transitions Pro » de votre région en passant par le lien https://www.transitionspro.fr/</p>
Vous êtes Travailleur indépendant, autoentrepreneur, renseignez-vous auprès des Fonds d'Assurance Formation	<p>Vous exercez une profession libérale, vous dépendez du FIF-PL : http://www.fifpl.fr/</p> <p>Vous êtes commerçant et dirigeant non salarié du commerce, de l'industrie et des services, vous dépendez de l'AGEFICE. : https://communication-agefice.fr/</p>
Salariés du privé et travailleurs indépendants	<p>Le Conseil en Evolution Professionnelle (CEP) est un service d'accompagnement gratuit, confidentiel et personnalisé. Il permet à tout actif, à n'importe quel moment de sa vie professionnelle, de disposer d'un temps d'écoute dédié à ses envies d'évolution. Pour plus de renseignements : www.mon-cep.org ou 09 72 01 02 03.</p>

Nous restons à votre disposition pour vous aider dans vos démarches, n'hésitez pas à nous contacter.

Transport

CCI Hautes-Alpes Formation n'assure pas le transport de ses stagiaires sur les sites d'entraînement ou d'examens. Vous aurez donc à vous organiser pour vous rendre sur les terrains d'exercices.

Hébergement

Les personnes souhaitant réserver un hébergement peuvent contacter :

Le site des 2 Alpes propose de multiples solutions : <https://www.les2alpes.com/hiver/preparer-son-sejour/ou-dormir/> ou adressez votre demande à reservation@les2alpes.com

Le Bon Coin, Airbnb et d'autres acteurs du secteur proposent des hébergements passant des chambres chez l'habitant au logement entier. Vous pouvez ainsi prévoir des colocations et covoiturages.

Quelques propositions :

- Le chalet des glaciers : <https://www.lesglaciers-2alpes.com/> ou par mail : contact@lesglaciers-2alpes.com
- The people : <https://www.thepeoplehostel.com/en/destinations/les-2-alpes/> (bien situé)
- Belambra : 2 résidences (les 2 situation ok) Les Crêtes et le 1800
- Les Armaillis : <http://chaletlesarmaillis.com/>
- Résidence Néméa : https://www.residence-nemea.com/hiver/france/rhone-alpes/isere/les-deux-alpes/residence-vacances-le-hameau-233.html?utm_source=annuaire&utm_medium=seo&utm_campaign=seo-local&utm_content=gmb
- Chalet familiale Le Soleil : <https://www.les2alpes.com/hiver/offres/maison-familiale-le-soleil-les-deux-alpes-fr-hiver-2958490/> ou par mail : contactmflesoleil@gmail.com
- Chalét d'Aka : <https://www.les2alpes.com/hiver/offres/le-chalet-daka-les-deux-alpes-fr-hiver-3004366/> ou par mail : lechaletdaka@orange.fr

Nous vous remercions de l'intérêt que vous portez à notre Centre et à nos formations et vous prions de recevoir nos sincères salutations.

Vincent ROZ
Coordinatrice Pôle Montagne

Mise à jour : 02/01/2025

Pisteur-secouriste alpin 1er degré

Formation qualifiante organisée sous agrément DSF (Domaines Skiables de France). Présentation à l'examen du Brevet National de Pisteur Secouriste Alpin 1er degré

Dates

du 30 MARS au 05 MAI 2026

Durée

175h dont 14h d'examen - En présentiel

Tarifs

Tarifs 2026: 2975 € (hors forfaits de ski) - FOR-MACODE : 42806 - Code RNCP/RS : RS5649 - Certificateur : Ministère de l'Intérieur et des Outre-Mer - Date d'enregistrement : 31/12/2021

Possibilités de financement

CPF (Compte Personnel de Formation) - TRANSITION PRO

Lieux

LES 2 ALPES

Contact

ROZ Vincent
06.31.31.88.04
v.roz@cci05formation.fr

Référent Handicap

Aurélie THAVEAU
06 49 48 72 57
a.thaveau@cci05formation.fr

Modalités d'accès

A partir de décembre 2025

Délai d'accès

Candidature à fournir avant le :
13 mars 2026

Blocs de compétences

Aucun

Équivalence

Aucune

Passerelles

Aucune

Suite de parcours

Pisteur-secouriste alpin 2ème degré, 3ème degré. Artificier option tir d'avalanche. Maître chien d'avalanche

Taux de satisfaction

93% sessions sur l'année 2025

Nombre de stagiaires

24

Taux d'abandon/interruption

0%

Taux d'insertion

Publics

Tout public

Objectifs

- Comprendre et assimiler les connaissances relatives au milieu montagnard (météo, nivologie) et au fonctionnement d'un service des pistes (réglementation).
- Acquérir les techniques de sauvetage spécifiques en situation.
- Maîtriser les techniques de secourisme adaptées au milieu montagnard.
- Savoir effectuer une recherche DVA multi-victimes en un temps donné.

Pré-requis

Etre majeur et Etre titulaire du test technique depuis moins de 20 mois, du PSE 1 & du PSE 2, à jour de formation continue. Avoir un certificat médical de non contre-indication à la pratique du métier de pisteur.

Programme

Module « Connaissances Générales du Milieu Montagnard » – 35h

- Spécificités de la montagne hivernale / Météorologie / nivologie
- Réglementation / Sécurité / La Profession de pisteur-secouriste
- Relations clientèle (accueil, information)
- Techniques et moyens d'intervention
- Réseaux d'alerte / Cadre d'emploi / Relations interpersonnelles
- Démarche Qualité Sécurité Environnement
- Anatomie / Physiologie / Accidents liés au froid, à l'environnement
- Médicalisation des secours sur pistes

Module « Spécifique Ski » – 140 h

Techniques prévention et sauvetage :

- Protection d'une victime et prévention du sur-accident
- Conditionnement et installation des blessés
- Mise en oeuvre des traîneaux et des barquettes / Conduite sur pistes et hors-pistes
- Secours en avalanches / Techniques de dégagement hélicoptère
- Pose de dispositifs de prévention
- Secourisme en milieu montagnard
- Météorologie et nivologie
- Réglementation et sécurité au travail
- Techniques de balisage, signalisation et Information pour les usagers des pistes
- Transition climatique/énergétique
- Transition numérique
- Laïcité/citoyenneté
- Examen final – 14h

Moyens pédagogiques et techniques

Alternance de travail pratique sur le terrain (en station de ski) en binôme et en équipe, et d'acquisitions théoriques en salle (cours magistraux, interventions de spécialistes). Moyens audiovisuels. Vidéo projection. Matériel spécifique de secourisme sur pistes.

Encadrement

Maîtres pisteurs-secouristes, option ski alpin. 1 formateur pour 12 stagiaires.

Suivi et évaluation

Évaluation des acquis en continu. QCM Blanc. Satisfaction stagiaires mesurée par un questionnaire en fin de formation.

Débouchés



Aller plus loin

Plus d'informations sur le métier, les offres d'emploi : [Domaines Skiables de France \(domaines-skiables.fr\)](http://domaines-skiables.fr)

Code CPF : 237011
 Formacode : 42806
 RS :5649

DEVIS – frais de formation

	Pisteur-secouriste alpin 1er degré
Période de Formation	Du 17 novembre au 19 décembre 2025
Durée en heures	175 heures
Lieu de formation	BRIANÇON

Description des Frais en Euro			
« TVA non applicable – Art 293 B du Code Général des Impôts »			
Désignation	Qté	P.U. Net	Montant
Période de formation du 17/11 au 19/12/2025 Durée en heures : 175 Durée en jours : 25	175h	17.00 €	2975 €
Total			2975 €
Important : Les frais de remontées mécaniques ne sont pas inclus dans le tarif ci-dessus ; des tarifs préférentiels avec la station de Montgenèvre vous seront proposés pour les 15 journées de ski. A prévoir dans votre budget			

Devis délivré à Briançon, le 12 juin 2025 pour valoir et servir ce que de droit.
 (Tarifs et informations mentionnés valables jusqu'au 20 décembre 2024)

Questionnaire de positionnement et recommandation

NOMPrénom.....

Lieu de vie actuel :

Vos séjours en montagne (hiver) ont été au cours des dernières années :

- ☐ permanents
 ☐ saisonniers
☐ vacances scolaires uniquement
 ☐ très ponctuels

Connaissances Générales du Milieu Montagnard	Niveau de maîtrise Estimé*
Les rôles du Pisteur Secouriste	
La réglementation spécifique au milieu de la montagne (station de ski)	
Nivologie	
Météorologie	
Utilisation d'un DVA	
*Niveau de maîtrise 5 = 100 % - Niveau de maîtrise 4 = 75 % - Niveau de maîtrise 3 = 50 % - Niveau de maîtrise 2 = 25 % Niveau de maîtrise 1 = 0 %	

Avez-vous déjà travaillé au sein d'une station de ski ?

- ☐ OUI
 ☐ NON

Si OUI, merci de préciser :

- ☐ moins d'une saison
 ☐ une saison
 ☐ de 1 à 5 saisons
 ☐ plus de 5 saisons

Avez-vous déjà pratiqué en réalité des gestes de premier secours ?

- ☐ OUI
 ☐ NON

Si OUI, merci de préciser dans quelles circonstances :

.....

Pour vous, qu'est-ce que le travail en équipe ?

.....

PRE REQUIS	Date	Lieu
Test Technique de Pisteur Secouriste		
PSE1		
PSE2		
Recyclage		



Avez-vous une recommandation d'un employeur opérateur de domaine skiable :

☐ OUI

☐ NON

Si OUI, merci de faire remplir le document ci-dessous :

Je soussigné(e) :

Fonction :

Station :

Nom de la Société :

Recommande Mr ou Mme

pour la formation Pisteur Secouriste Alpin 1^{er} degré

Fait le

Signature et cachet de la société (obligatoire) :

Photo

Autorisation d'utilisation de photos et/ou de séquences vidéo/voix

Dans le cadre de sa politique de communication institutionnelle, sociale et événementielle, CCI Hautes-Alpes Formation est amenée à prendre et utiliser des photos, images et séquences vidéo/voix qui pourront être diffusées au travers de différents supports et médias écrits et/ou numériques internes et/ou externes. Conformément à l'Article 9 du Code Civil portant sur le respect de la vie privée et aux dispositions de la Loi du 6 Janvier 1978 modifiée, CCI Hautes-Alpes Formation se doit de recueillir le consentement préalable des personnes concernées avant traitement et diffusion de données à caractère personnel. C'est pourquoi, nous vous remercions de bien vouloir compléter et signer la présente autorisation.

Nom _____ **Prénom** _____

autorise CCI Hautes-Alpes Formation à prendre et utiliser des

- ☐ Photos*
- ☐ Vidéo*
- ☐ Enregistrements sonores*
- ☐ avec mention de mes coordonnées (nom-prénom)

que j'aurais fournis ou qui auront été réalisés exclusivement par CCI Hautes-Alpes Formation ou par le(s) prestataire(s) qu'elle aura mandaté(s) à cet effet, en vue de la création de supports de communication à caractère non commerciaux tels que :

- Films
- Guides
- Rapport annuel d'activités, rapports et études thématiques
- Reportages (réunions, séminaires, conventions, événements professionnels, foires et salons)
- Newsletter

et qui pourront être diffusés :

- sur support papier
- via l'intranet de la CCI des Hautes-Alpes puis l'intranet régional PACA
- sur les sites internet de CCI Formation www.hautes-alpes.cci.fr et www.cci05formation.fr
- sur les sites des diffuseurs de vidéo en ligne : Youtube, DailyMotion
- sur les réseaux sociaux (Twitter, Facebook, Instagram, Google+)
- diffusion audiovisuelle
- CD, DVD

Date et Signature* (précédée de la mention « lu et approuvé »)

***Réponses et mentions obligatoires**

Les informations recueillies au travers de la présente autorisation ainsi que la base de données photographique, vidéographique et sonore font l'objet d'un traitement de données à caractère personnel déclaré à la CNIL.

Les photos, images et séquences vidéo-voix seront exclusivement utilisées par CCI Hautes-Alpes Formation et ne seront ni transmises, ni cédées, ni échangées avec des tiers, en dehors de leur diffusion. Leur durée de conservation sera limitée à la finalité de leur communication et des supports de diffusion utilisés.

Conformément à la Loi du 6 Janvier 1978 modifiée, la présente autorisation est révoquée à tout moment et vous pourrez exercer vos droits d'accès, de modification et/ou de suppression de tout ou partie des données vous concernant en vous adressant à :

CCI HAUTES ALPES FORMATION

36 avenue de la République

05100 BRIANCON

Tel. 04.92.21.27.33

www.cci05formation.fr -

contact@cci05formation.fr

N° Existence : 93.05.P.001405

N° SIRET : 180.500.019.00039



INFORMATION IMPORTANTE

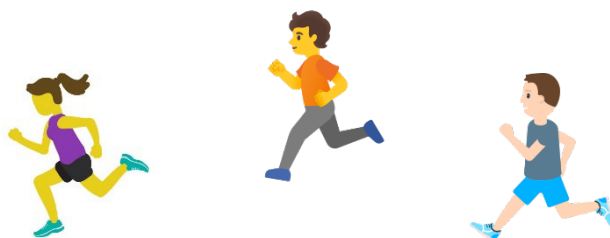
Suivre notre préparation au Probatoire d'Accompagnateur en Montagne nécessite :

⇒ **D'être bien préparé(e) à l'effort physique et exige de se conformer à une hygiène de vie de sportif/sportive.**

Ceci implique :

- **D'avoir une alimentation équilibrée**
- **D'avoir un bon sommeil pour récupérer**
- **D'éviter les apports de produits toxiques ou néfastes pour l'organisme tels que le tabac, l'alcool, etc...**
- **De savoir se prémunir contre les blessures (échauffement, étirements...)**

L'entrée en formation est soumise à la **production d'un certificat médical de non contre-indication à l'exercice de la profession d'AMM datant de moins d'un an à la date du test probatoire**. De façon générale, nous conseillons aux candidats souffrant de blessures anciennes de s'assurer auprès d'un médecin qu'elles sont complètement guéries, afin de suivre la saison dans les meilleures conditions possibles.



⇒ **D'avoir des connaissances sur le milieu montagnard**

Il est fortement conseillé d'avoir lu « **La vie en Montagne** » de Bernard FISCHESSE.

